

# FICHE TECHNIQUE

## BOITE A EAU

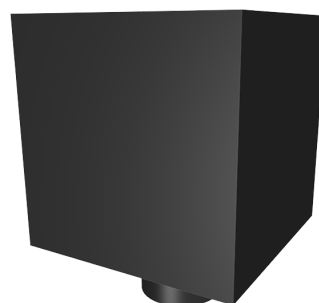
### DESCRIPTION

Boite en aluminium cubique ou parallélépipédique pour le raccordement des tuyaux de descentes avec l'évacuation des eaux pluviales des toits plats ou autres dispositifs. Existe avec ou sans trop-plein. Naissance ronde, ovale ou rectangle selon les tuyaux de descente utilisés.




Avec trop-plein



Sans trop-plein



### CARACTERISTIQUES

Dimensions	Standard : 200mm x 200mm x200mm ou 200mm x 280mm x 200mm Réalisation possible sur-mesure
Epaisseur du feuillard	0,7 mm
Type de revêtement	Laque polyamide
Epaisseur de revêtement	25 microns
Certification	 Conforme à la norme EN612 "Gouttières pendantes et descentes d'eaux pluviales en métal laminé"  Qualicoat  European Coil Coating Association

### NUANCIER

21 couleurs disponibles



Le rendu des couleurs sur cette fiche technique peut différer selon le support d'impression ou de visualisation. Se référer à notre nuancier physique pour visualiser les couleurs réelles

